

# INNOVACIÓN GREEN

**Green X**<sup>TM</sup>



- **AVANZADO SISTEMA 4 EN 1**  
(PANO / CEPH / CBCT / ESCANEADO DE MODELOS)
- **MULTI FOV**
- **ESCANEADO GREEN**
- **MODO ENDO CON ALTA RESOLUCIÓN**
- **FUNCIÓN INSIGHT 2.0**
- **ESCANEADO DE MODELOS 3D**

# EL SISTEMA MÁS AVANZADO DE DE RAYOS X DIGITAL 4-EN-1

Green X es un sistema de imágenes de rayos X digitales 4-en-1 que incorpora Pano, Ceph (opcional), CBCT y Model Scan. Con la amplia experiencia de Vatech en el campo de las imágenes dentales, Green X proporciona imágenes de alta calidad con menor radiación al combinar el procesamiento de imágenes. Esto mejora el diagnóstico por la precisión y la manera de conducir la planificación del tratamiento para lograr la satisfacción del paciente.



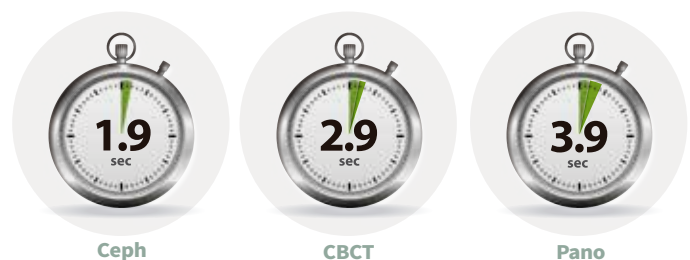
## MULTI FOV

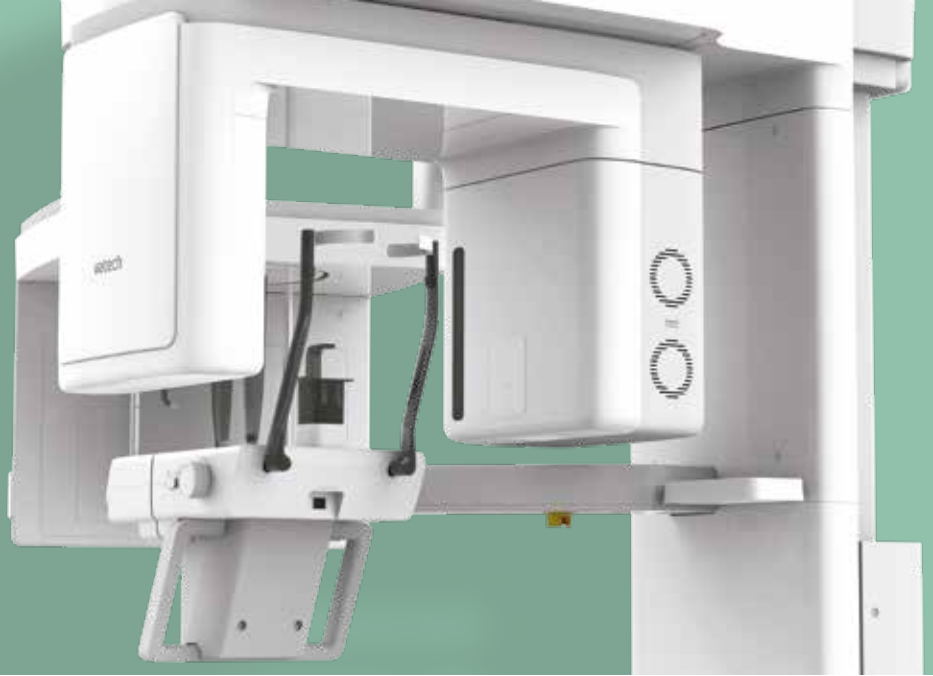
Green X ofrece una gama de campos de visión seleccionables, lo que permite a los usuarios elegir el FOV óptimo minimizando la exposición en áreas que no están en la región de interés. La selección de FOV se adapta a tus necesidades e diagnóstico: 16x9, 8x9, 8x5, 5x5 y 4x4. Estas opciones abarcan toda la región del arco, seno y ATM (izquierda / derecha) y se adapta a la mayoría de casos de cirugía y cirugía de implantes múltiples.

	50mm	80mm	120mm	160mm
	50mm	80mm	120mm	160mm
	<b>FOV 4x4/5x5</b>	<b>FOV 8x5/8x8</b>	<b>FOV 12x9</b>	<b>FOV 16x9</b>
REGIÓN	- Captura de un solo diente	- Dentición Central - ATM (R o L)	- Arco doble que incluye seno y nervio - ATM (R o L)	- Borde trasero de mandíbula (Ramus) - Arcos dobles de regreso al 3er. molar más el seno. - Incisivo central a columna
IMPLICACIÓN CLÍNICA	- Implante en un solo sitio - Endo - Perio - Impactación compleja (3rd) - OMS - Supernumerario: Orto	- Implantología - Cirugía guiada - Dentista general - OMS - Ortodoncia	- Guías quirúrgicas - Elevaciones de seno - Injerto ósea - Aumento de seno bilateral	- Guías quirúrgicas - Elevaciones de seno para ambos senos - Casos ortognáticos complejos - Diagnóstico simultáneo para ambas ATM

## ESCANEO GREEN

Debido a su tiempo de escaneo, Green X minimiza el movimiento de artefacto y permite un flujo de trabajo más rápido. Produce magníficas imágenes de diagnóstico que serán orgullo para cualquier consulta dental. En Vatech nos enfocamos en ofrecer la más alta calidad de atención al paciente para mejorar su salud y su seguridad.

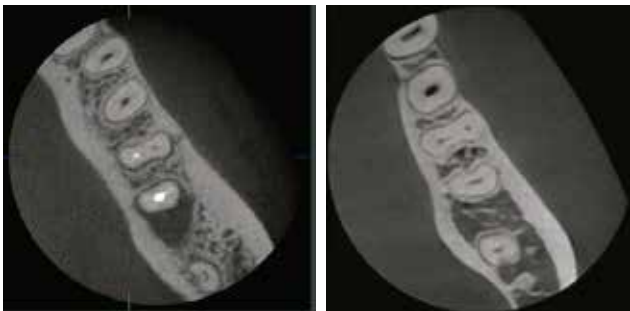




## MODO ENDO CON ALTA RESOLUCIÓN

Con el modo de volumen de 4 x 4 cm y un tamaño de vóxel de 49.5 micras, el modo ENDO optimiza el tratamiento enfocándose en las regiones de interés. Es ideal para uso endodóntico porque el dentista puede lograr una imagen extraordinaria en un tamaño de vóxel de alta resolución.

### MODO DENTAL VS. MODO ENDO

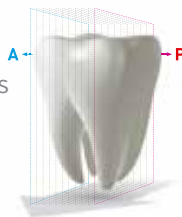


### MODO DENTAL VS. MODO ENDO

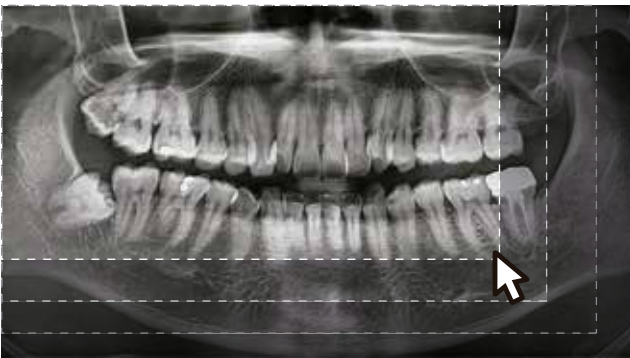


## INSIGHT 2.0

Insight PAN es capaz de tomar una multicapa de la imagen panorámica, que proporciona un aspecto de profundidad a través de un punto focal único. Insight 2.0 tiene la función de FOV gratuita mejorada para capturar sólo el área de interés.



## FOV LIBRE



## ESCANEADO DE MODELOS 3D

El escaneo de modelos 3D permite a los usuarios almacenar yesos como modelos digitales.

## CLÍNICA INTEGRAL DIGITALIZADA



**INTEGRACIÓN CAD/CAM**  
Excelente nivel de detalle para el diseño de la guía quirúrgica.

**PLANTILLA ESPECIALMENTE DISEÑADA**  
Protección estable de modelo parcial o completo.



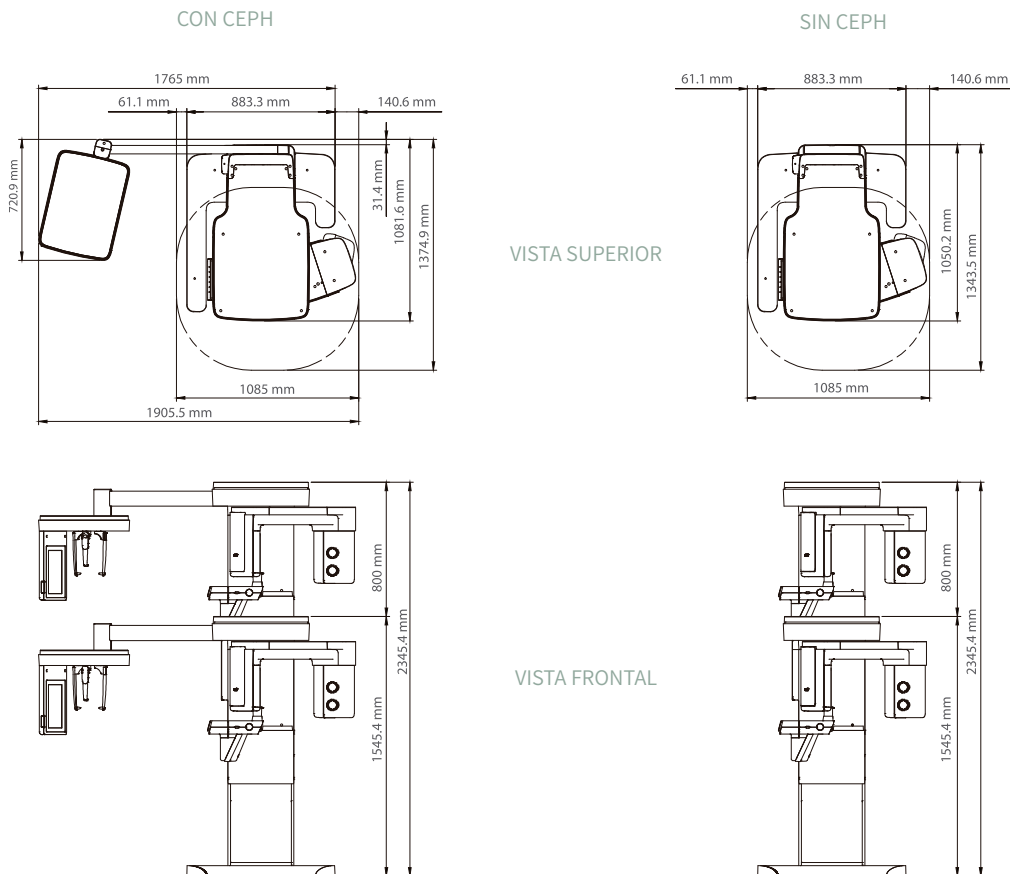
\* Escaneo 3D para yesos con FOV 9x9 (cm)

## ESPECIFICACIONES [Green X : PHT 7-5CHS]

Función	CT + Pano + Ceph + Model Scan	
Punto Focal	0.5 mm (IEC 60336)	
CT Tamaño FOV	16x9 cm : 4x4, 5x5, 8x5, 8x8, 12x9, 16x9 cm	
Tamaño de vóxel	4x4	0.05 mm
	5x5	0.08 mm / 0.12 mm
	8x5 / 8x8	0.12 mm / 0.2 mm
	12x9 / 16x9	0.2 mm / 0.3 mm
Tiempo de escaneo	Pano	4.0 sec / 14.1 sec
	Ceph	1.9 sec / 4.9 sec
	CBCT	2.9 sec / 9.0 sec
Escala de grises	14 Bit	
Voltaje / Corriente del tubo	60 - 99 kVp / 4 - 16 mA	
Peso	Sin CEPH	162.9 kg (359.13 lbs - sin Base)
		217.9 kg (480.38 lbs - con Base)
	Con CEPH	187.9 kg (414.25 lbs - sin Base)
		242.9 kg (535.50 lbs - con Base)
Dimensiones	Con CEPH	1905.5 mm (L) x 1374.9 mm (W) x 2315.4 mm (H) - sin Base
		1905.5 mm (L) x 1374.9 mm (W) x 2345.4 mm (H) - con Base
	Sin CEPH	1085.0 mm (L) x 1343.5 mm (W) x 2315.4 mm (H) - sin Base
		1085.0 mm (L) x 1343.5 mm (W) x 2345.4 mm (H) - con Base

\* Las especificaciones están sujetas a cambios sin previo aviso.

## DIMENSIONES [Unidad : mm]



\* Se requiere un espacio adicional de 3 pulgadas (76,2 mm) detrás de la unidad para la instalación del soporte de montaje en pared (obligatorio a menos que haya una instalación de montaje base)